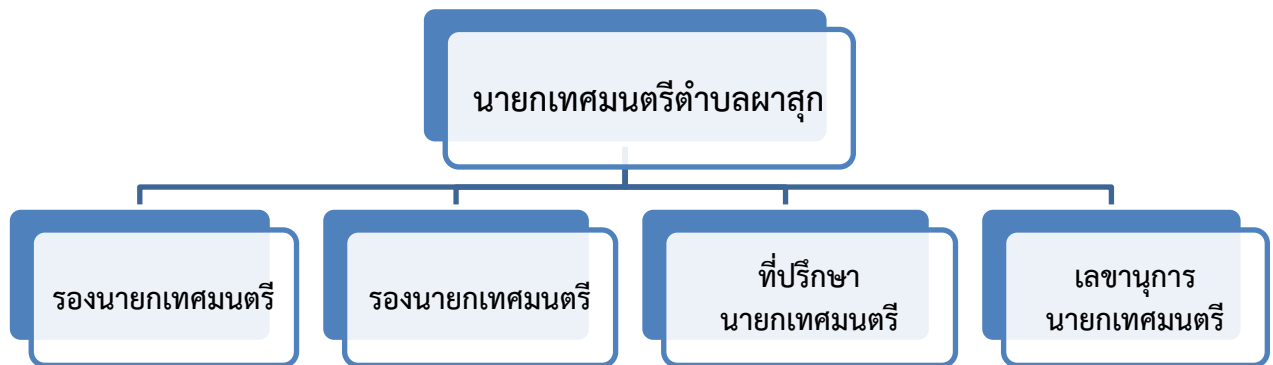
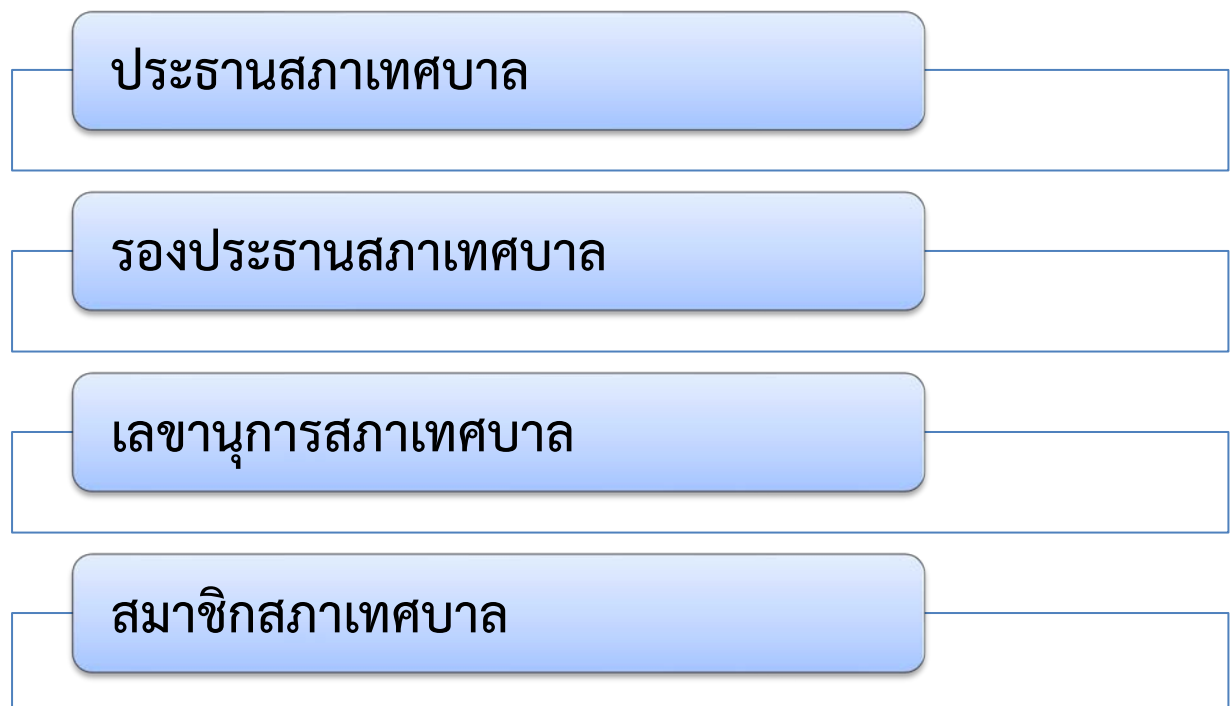


โครงสร้างเทศบาลตำบลผาสุก

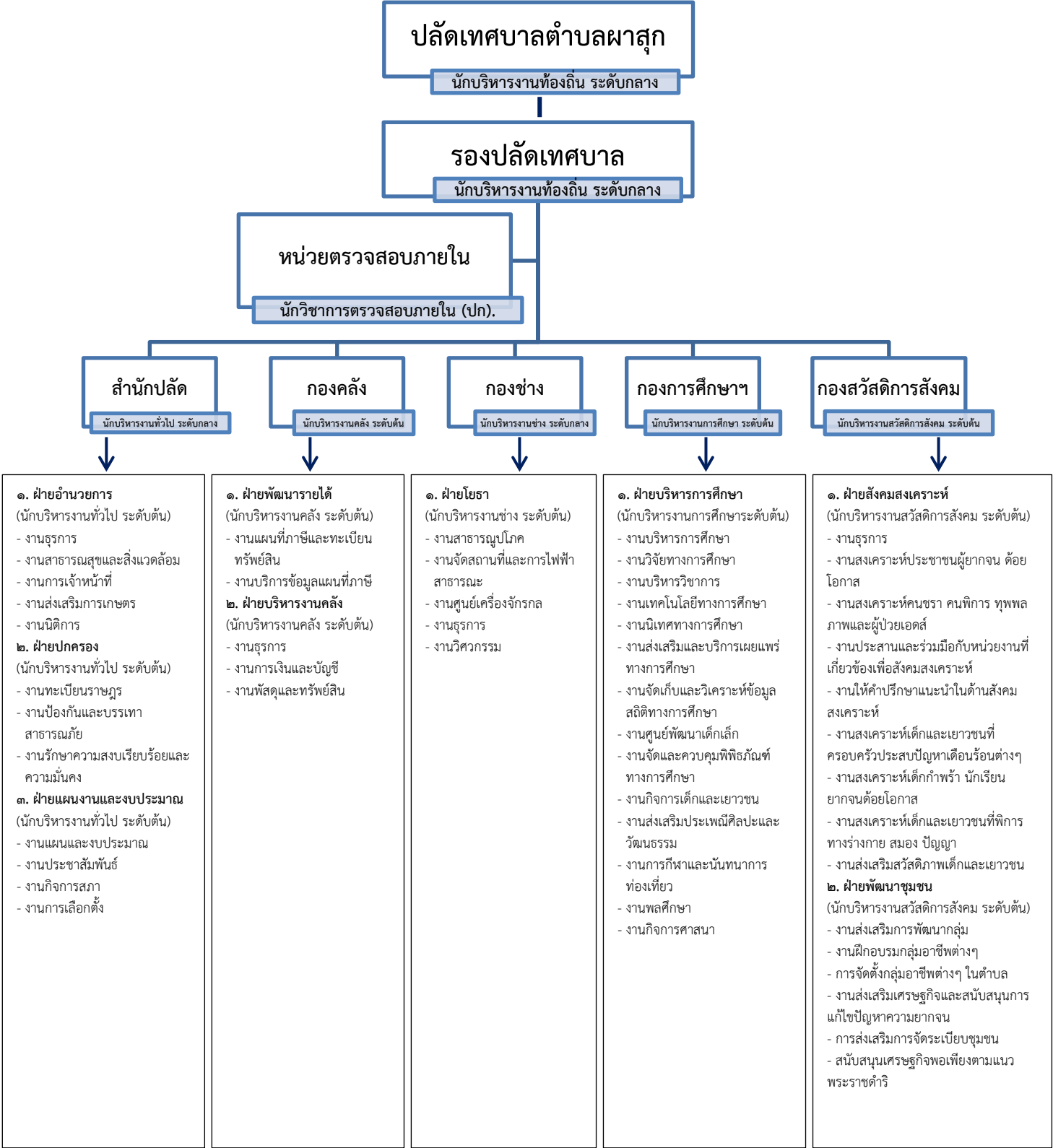
- ฝ่ายบริหาร

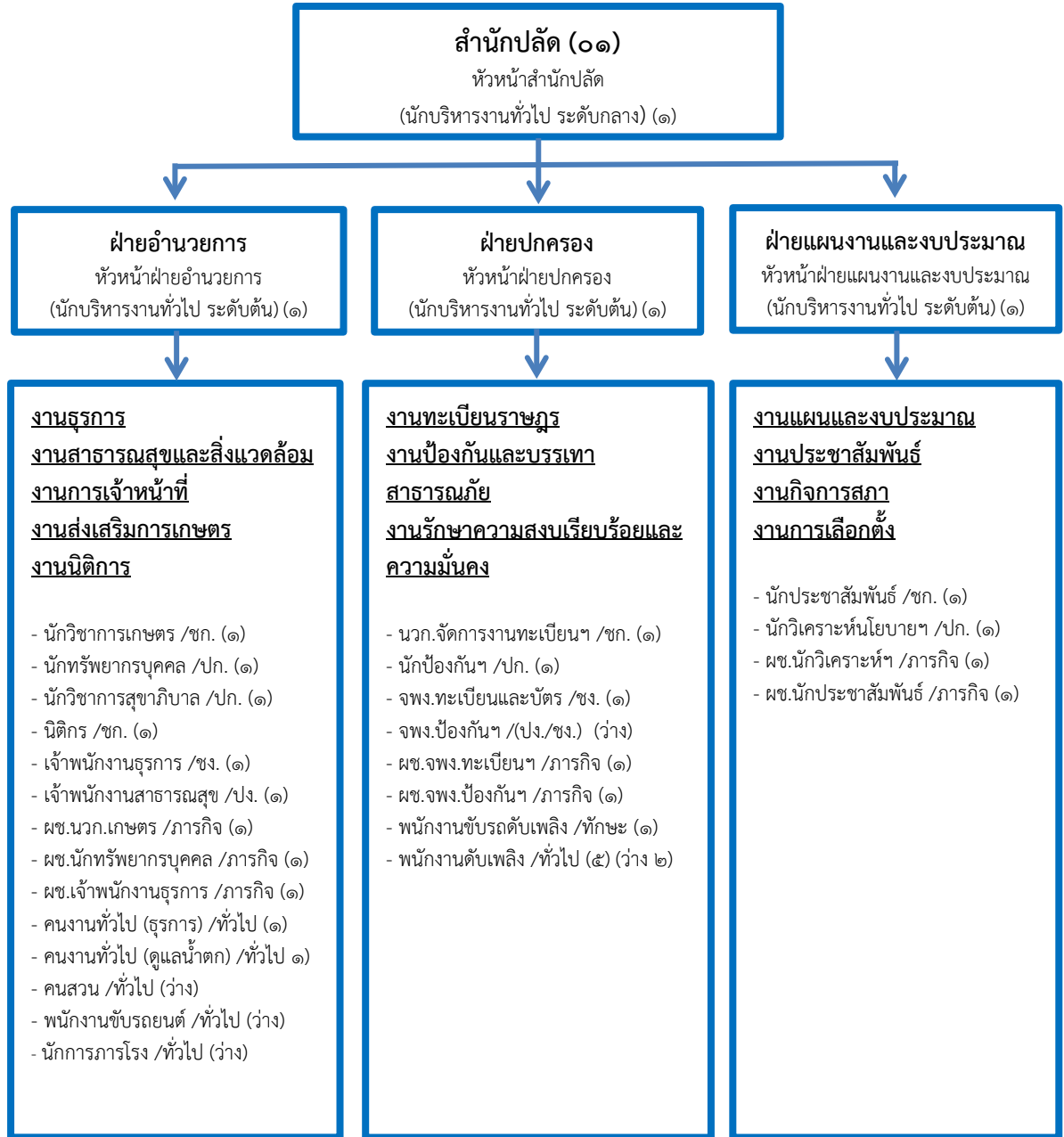


- ฝ่ายสภา

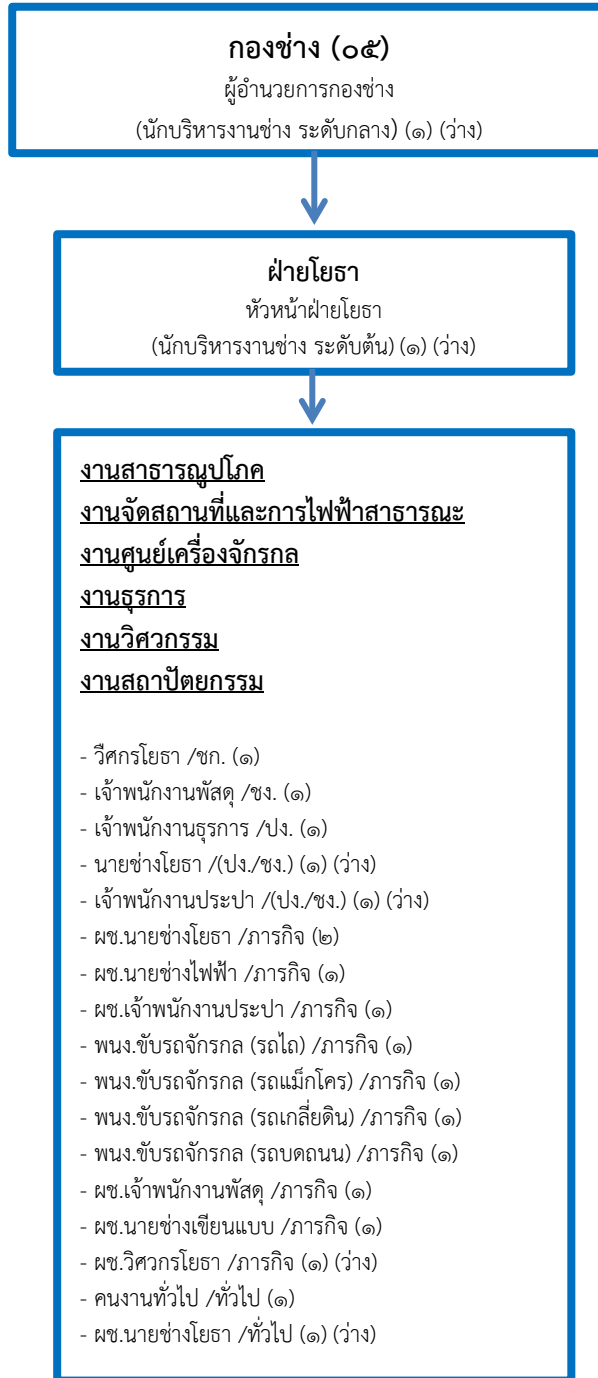


กรอบโครงสร้างส่วนราชการของเทศบาลตำบลผาสุก





ระดับ	บริหารท้องถิ่น			อำนวยการ ท้องถิ่น			วิชาการ			ทั่วไป			พนักงานจ้าง		รวม	
	ต้น	กลาง	สูง	ต้น	กลาง	สูง	ปฏิบัติการ	ชำนาญ การ	ชำนาญ การพิเศษ	เชี่ยวชาญ	ปฏิบัติงาน	ชำนาญ งาน	อาวุโส	ภารกิจ		ทั่วไป
จำนวน				๓	๑		๔	๔			๒	๒		๘	๑๐	๓๔
ว่าง											๑				๕	๖



ระดับ	บริหารท้องถิ่น			อำนวยการท้องถิ่น			วิชาการ				ทั่วไป			พนักงานจ้าง		รวม
	ต้น	กลาง	สูง	ต้น	กลาง	สูง	ปฏิบัติการ	ชำนาญการ	ชำนาญการพิเศษ	เชี่ยวชาญ	ปฏิบัติงาน	ชำนาญงาน	อาวุโส	ภารกิจ	ทั่วไป	
จำนวน		๑		๑				๑			๓	๑		๑๑	๒	๒๐
ว่าง		๑		๑							๒			๑	๑	๖

กองการศึกษา ศาสนาและวัฒนธรรม (๐๘)
 ผู้อำนวยการกองการศึกษา ศาสนาและวัฒนธรรม
 (นักบริหารงานการศึกษา ระดับต้น) (๑) (ว่าง)



ฝ่ายบริหารการศึกษา
 หัวหน้าฝ่ายบริหารการศึกษา
 (นักบริหารงานการศึกษา ระดับต้น) (๑) (ว่าง)



- งานบริหารการศึกษา
 - งานวิจัยทางการศึกษา
 - งานบริหารวิชาการ
 - งานเทคโนโลยีทางการศึกษา
 - งานนิเทศทางการศึกษา
 - งานส่งเสริมและบริการเผยแพร่ทางการศึกษา
 - งานจัดเก็บและวิเคราะห์ข้อมูลสถิติทางการศึกษา
 - งานศูนย์พัฒนาเด็กเล็ก
 - งานจัดและควบคุมพิพิธภัณฑ์ทางการศึกษา
 - งานกิจการสภา
 - งานกิจการเด็กและเยาวชน
 - งานส่งเสริมประเพณีศิลปะและวัฒนธรรม
 - งานการกีฬาและนันทนาการการท่องเที่ยว
 - งานพลศึกษา
- นักวิชาการศึกษา /ชก. (๑)
 - เจ้าพนักงานการเงินและบัญชี /ชก. (๑)
 - ผ.ช.นักวิชาการศึกษา /ภารกิจ (๑)
 - ผ.ช.เจ้าพนักงานธุรการ /ภารกิจ (๑)
 - ครู (๑๒)
 - ผู้ช่วยครูผู้ช่วย /ภารกิจ (๗)
 - ผู้ดูแลเด็ก (ทักษะ) (๓)
 - ผู้ดูแลเด็ก (ทั่วไป) (๔)

ระดับ	บริหารท้องถิ่น			อำนาจการท้องถิ่น			วิชาการ				ทั่วไป			พนักงานจ้าง		รวม
	ต้น	กลาง	สูง	ต้น	กลาง	สูง	ปฏิบัติการ	ชำนาญการ	ชำนาญการพิเศษ	เชี่ยวชาญ	ปฏิบัติงาน	ชำนาญงาน	อาวุโส	ภารกิจ	ทั่วไป	
จำนวน				๒				๑				๑		๑๒	๔	๒๐
ว่าง				๒										๑		๓

ระดับ	พนักงานครู				
	ครู	ชำนาญการ	ชำนาญการพิเศษ	เชี่ยวชาญ	รวม
จำนวน	๔	๕	๓		๑๒
ว่าง					-

